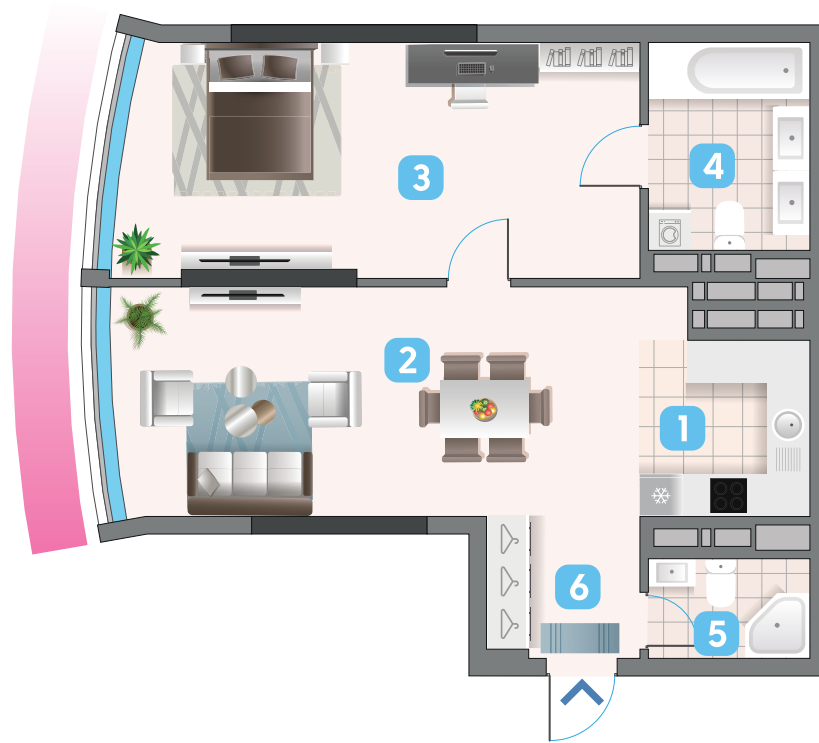


OASIS

ЖИТЛОВИЙ КОМПЛЕКС

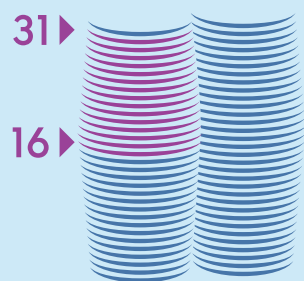
БУДИНОК 2

2N

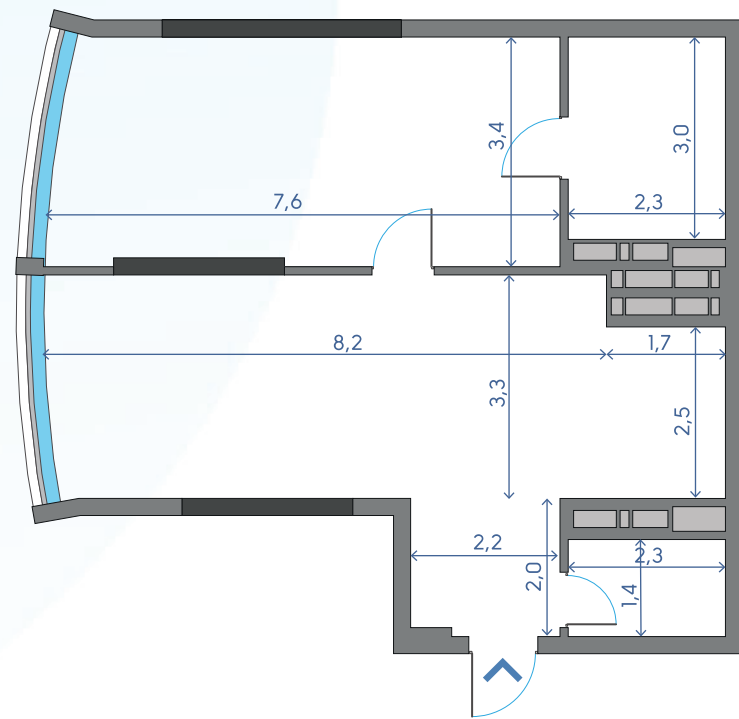


1	Кухня	8,06 м ²
2	Вітальня	23,06 м ²
3	Спальня	24,48 м ²
4	Ванна кімната	6,81 м ²
5	Санвузол	3,27 м ²
6	Передпокій	4,33 м ²

70,01 м²
18 ПОВЕРХ



2N



- 16 ПОВЕРХ - 68,34 м²
- 17 ПОВЕРХ - 69,25 м²
- 18 ПОВЕРХ - 70,01 м²**
- 19 ПОВЕРХ - 70,65 м²
- 20 ПОВЕРХ - 71,54 м²
- 21 ПОВЕРХ - 71,83 м²
- 22 ПОВЕРХ - 71,95 м²
- 23 ПОВЕРХ - 71,88 м²
- 24 ПОВЕРХ - 71,63 м²
- 25 ПОВЕРХ - 71,26 м²
- 26 ПОВЕРХ - 70,77 м²
- 27 ПОВЕРХ - 70,14 м²
- 28 ПОВЕРХ - 69,50 м²
- 29 ПОВЕРХ - 68,62 м²
- 30 ПОВЕРХ - 67,64 м²
- 31 ПОВЕРХ - 66,37 м²

