

# OASIS

ЖИТЛОВИЙ КОМПЛЕКС

## БУДИНОК 2



# 2L

|   |               |                      |
|---|---------------|----------------------|
| 1 | Кухня         | 13,81 м <sup>2</sup> |
| 2 | Вітальня      | 24,04 м <sup>2</sup> |
| 3 | Спальня       | 14,35 м <sup>2</sup> |
| 4 | Ванна кімната | 5,31 м <sup>2</sup>  |
| 5 | Санвузол      | 3,63 м <sup>2</sup>  |
| 6 | Передпокій    | 6,79 м <sup>2</sup>  |

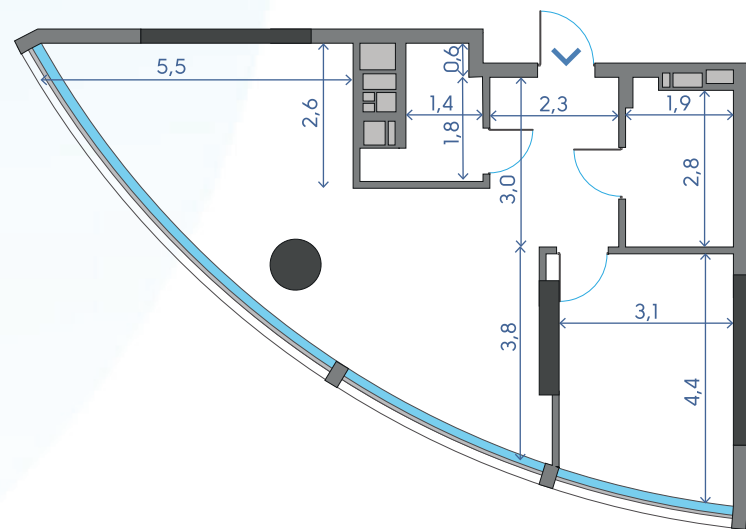
67,93 м<sup>2</sup>  
9 ПОВЕРХ



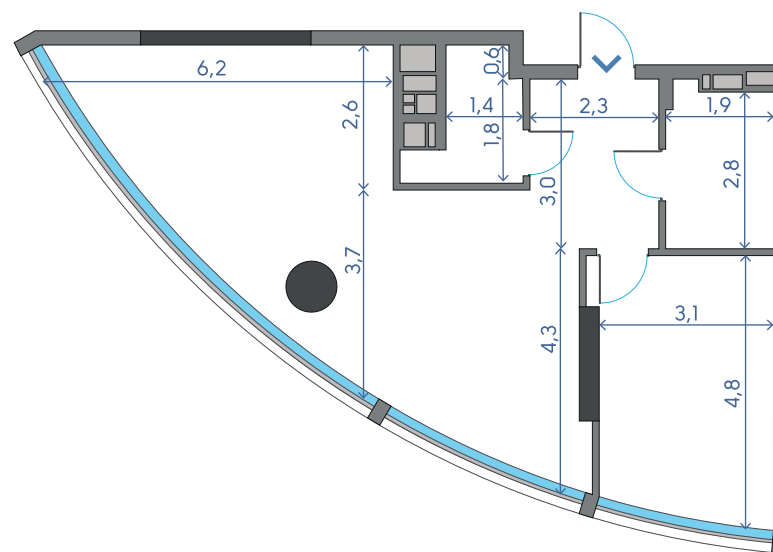
Дніпро    Центр    Оболонь    Поділ



# 2L



7 ПОВЕРХ - 59,26 м<sup>2</sup>  
8 ПОВЕРХ - 63,45 м<sup>2</sup>



9 ПОВЕРХ - 67,93 м<sup>2</sup>  
10 ПОВЕРХ - 71,95 м<sup>2</sup>

